

# SPECYFIKACJA TECHNOLOGICZNA

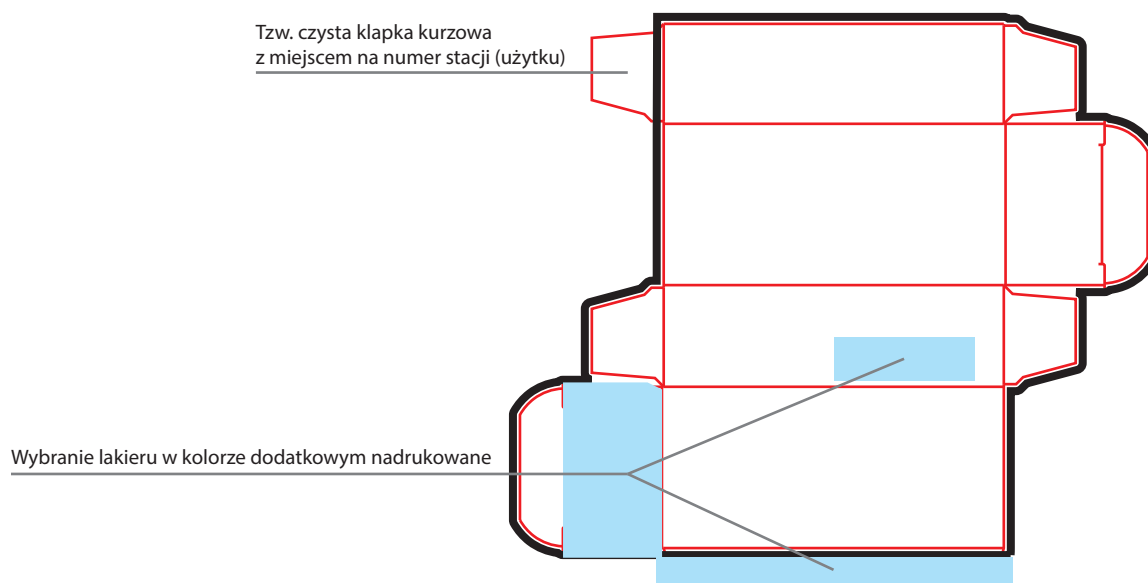
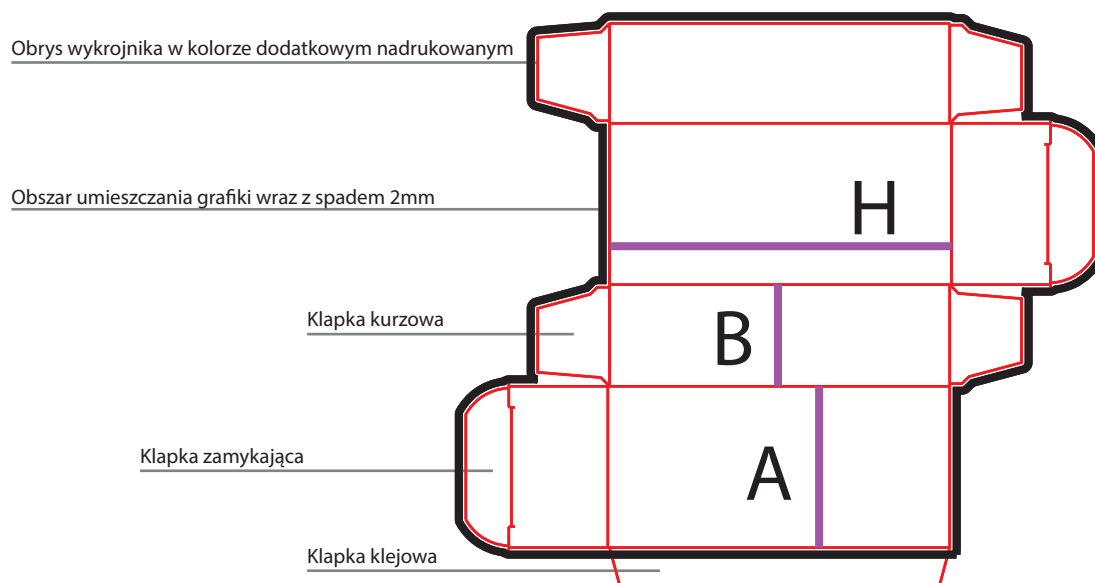
Format pliku, który przyjmujemy do druku to PDF o poprawnie zachowanych parametrach pod względem druku offsetowego, oraz dalszych założeń postpress'u. W naszej specyfikacji technologicznej postaramy się Państwu przedstawić podstawowe zasady, które będą niezbędne w celu poprawnego złożenia zlecenia produkcyjnego.

## Informacje ogólne:

Podany wymiar kartonika w kolejności AxBxH

Spad 2 mm.

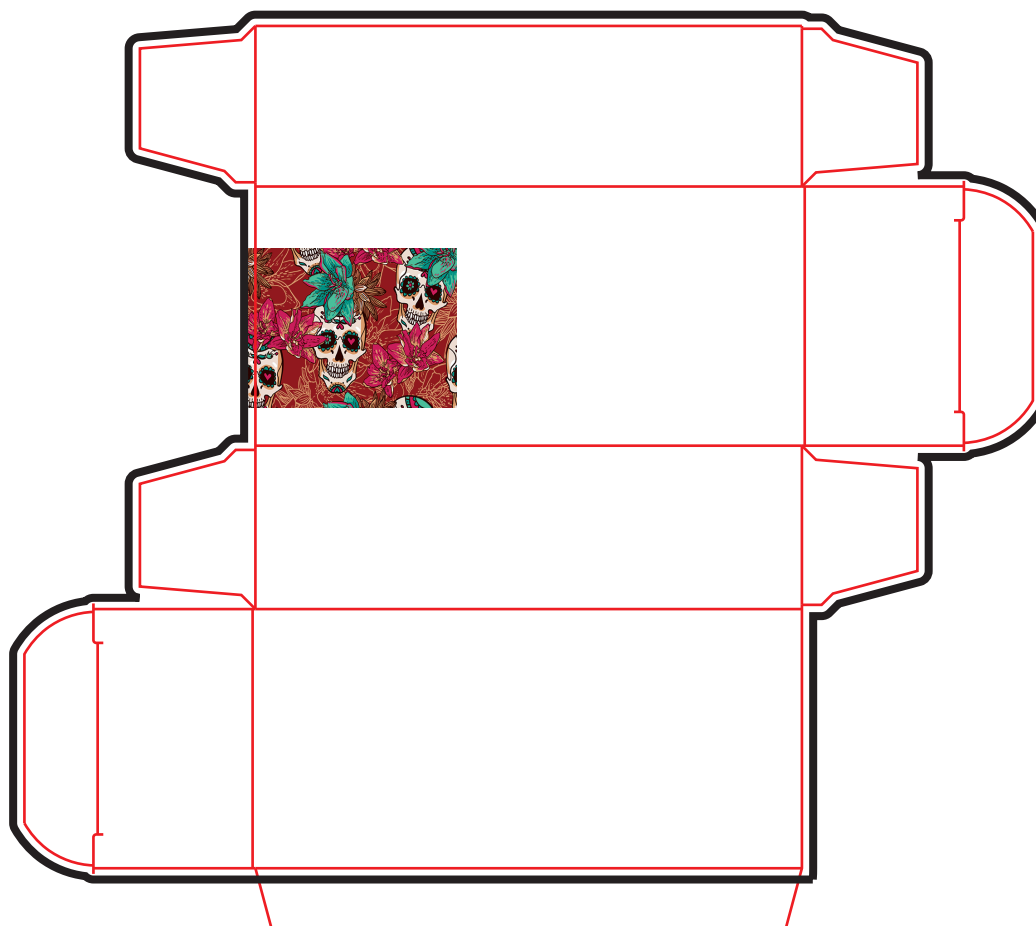
Wybranie lakieru dyspersyjnego w przypadku jego stosowania w celu zabezpieczenia



# SPECYFIKACJA TECHNOLOGICZNA

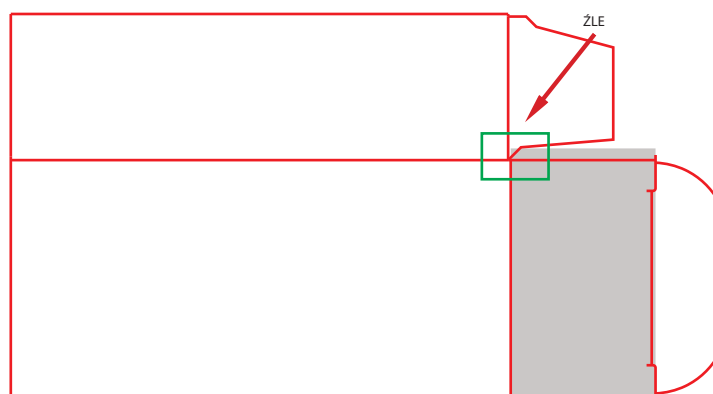
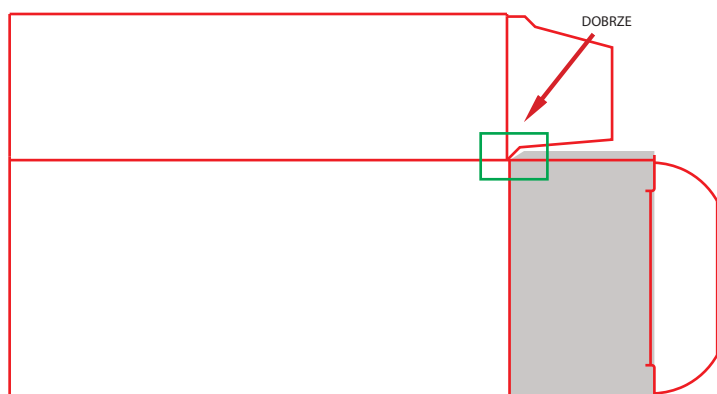
## Grafika:

Bitmapa o rozdzielczości 300dpi, CMYK bez dołączonych profili kolorystycznych



## Estetyka kłapek i ścianek opakowania:

Grafika lub inne obiekty nie powinny nachodzić na sąsiadujące kłapki, ścianki.

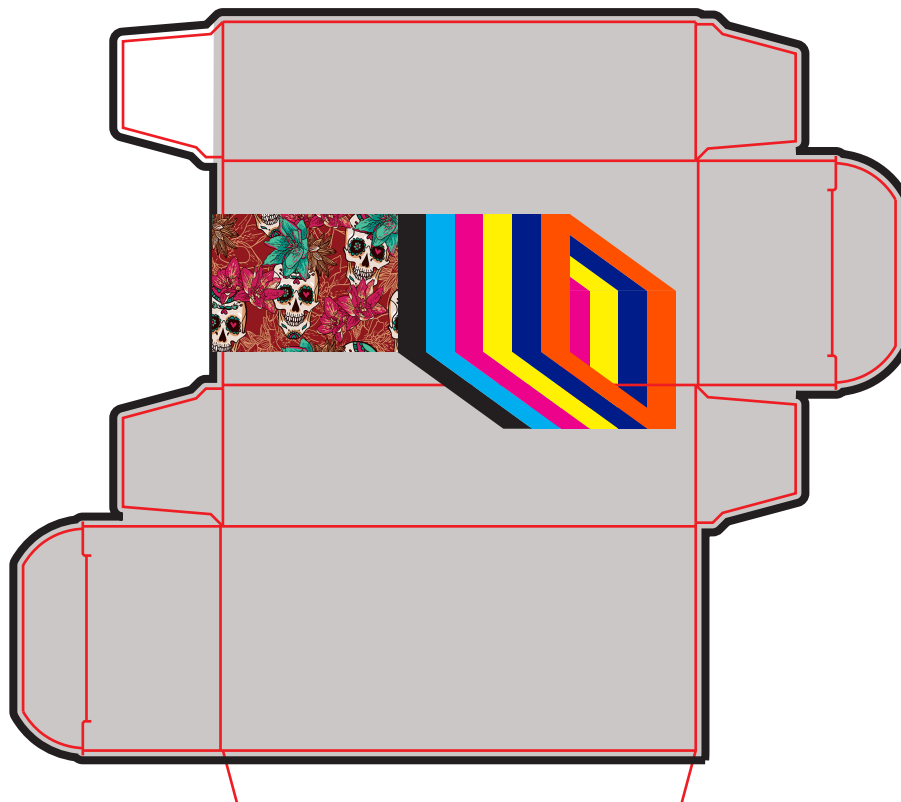


# SPECYFIKACJA TECHNOLOGICZNA

Dodawanie obiektów wektorowych:

Tabela kolorów użytych w pracy:

Black
Cyan
Magenta
Yellow
Pantone Reflex Blue C
Pantone Orange 021 C



Dodawanie tekstów:  
Tekst powinien być zamieniony na krzywe



# SPECYFIKACJA TECHNOLOGICZNA

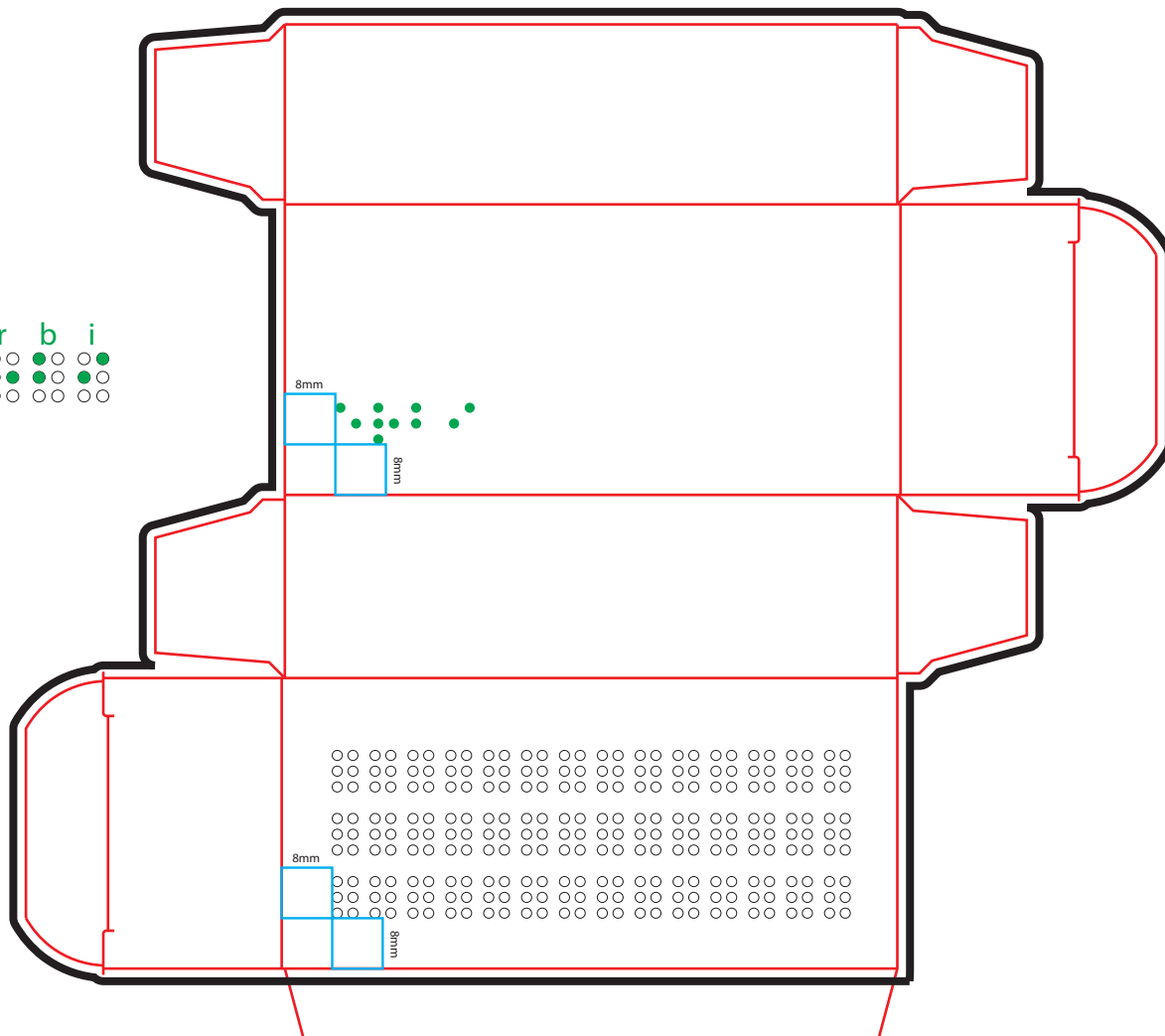
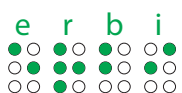
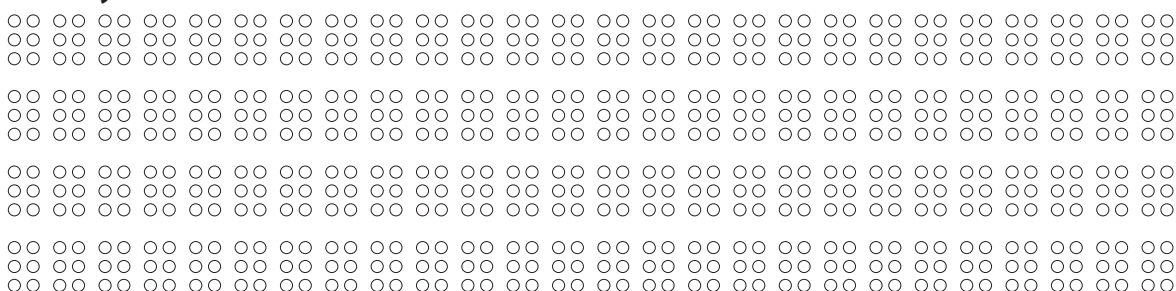
## Tłoczenie Brailla:

Braile w kolorze dodatkowym nadrukowany  
(UWAGA - po wykonaniu brailla na siatce nie należy go przekształcać czy skalować)

Braile w standardzie Medium Marburg przygotowany oddzielnym kolorem dodatkowym z nadrukiem, maksymalnie 4 wiersze o długości do 26 znaków w układzie równoległym do klapki klejowej maksymalnie na dwóch ściankach opakowania.

W układzie prostopadłym do klapki klejowej proporcjonalnie do wielkości ścianki z zachowaniem odległości 8 mm od krawędzi cięcia i bigowania.

## Maksymalna siatka (skala 1/1):



# SPECYFIKACJA TECHNOLOGICZNA

## Uszlachetnienia:

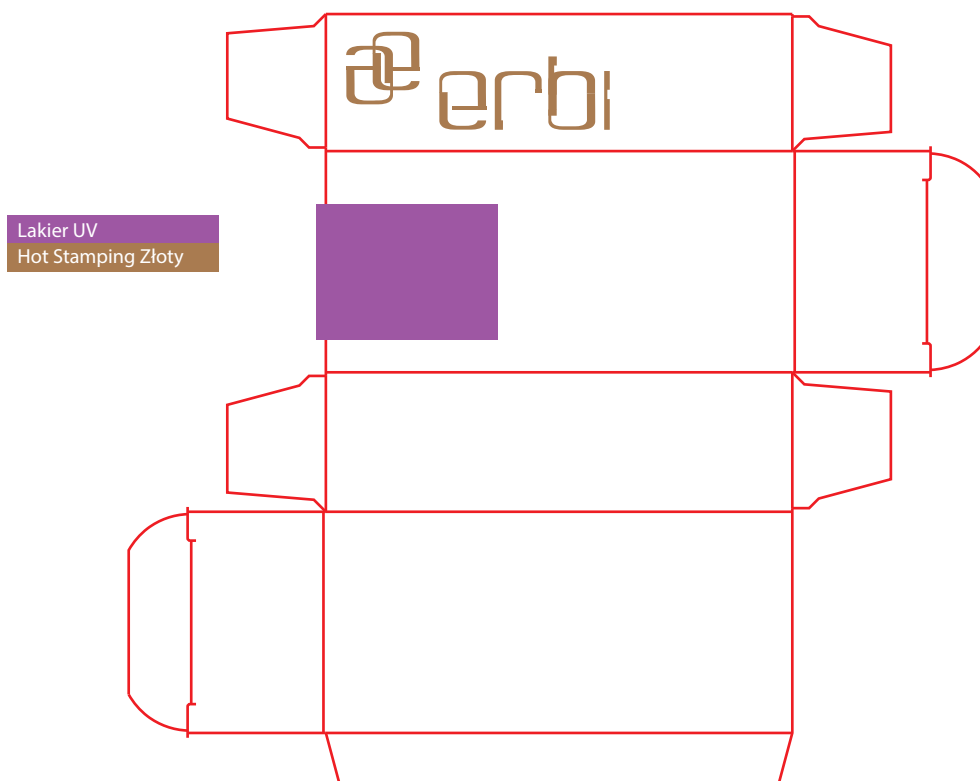
Lakier UV składający się z nadrukowanych obiektów wektorowych w kolorze dodatkowym.

Hot Stamping składający się z wybranych obiektów wektorowych wraz z zalewkowaniem.



Dodatkowy plik lub strona PDF zawierający tylko uszlachetnienia.

(UWAGA - należy precyzyjnie zachować ich położenie względem pliku z grafiką)

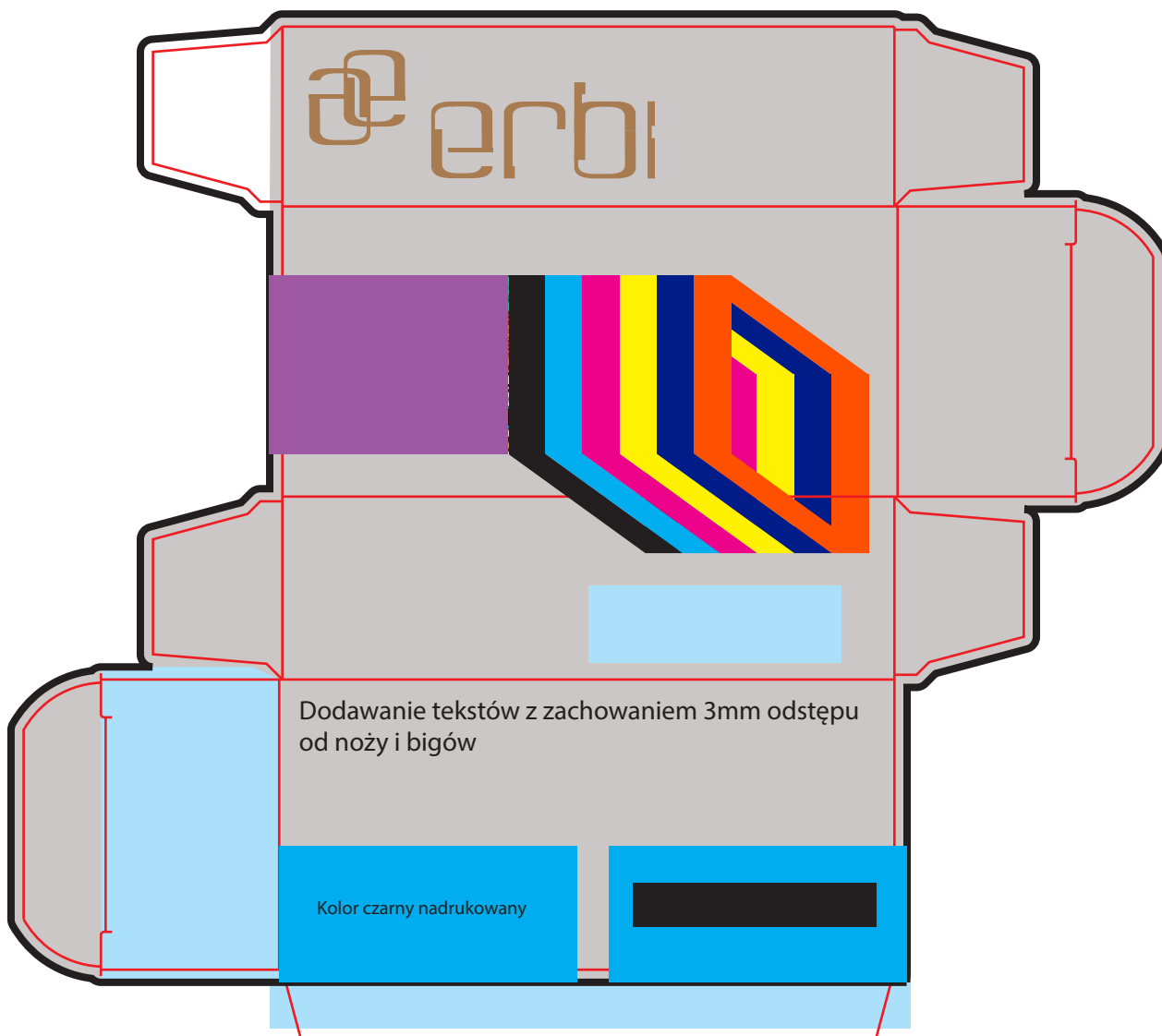


# SPECYFIKACJA TECHNOLOGICZNA

Poprawnie przygotowany PDF:

Przykładowa tabela informacyjna:

nazwa/name: <b>Nazwa Opakowania</b>		Informacja językiem Braille 
wymiary wewnętrzne/dimensions [mm]: <b>Wymiar kartonika AxBxH</b>		
kolory/colours:		Uszlachetnienia:
Black	Wykrojnik	Lakier UV
Cyan	Braille	Hot Stamping Złoty
Magenta	Wybranie lakieru	
Yellow		
Pantone Reflex Blue C		
Pantone Orange 021 C		



# SPECYFIKACJA TECHNOLOGICZNA

Dziękujemy za dostosowanie się do powyższej specyfikacji technologicznej.